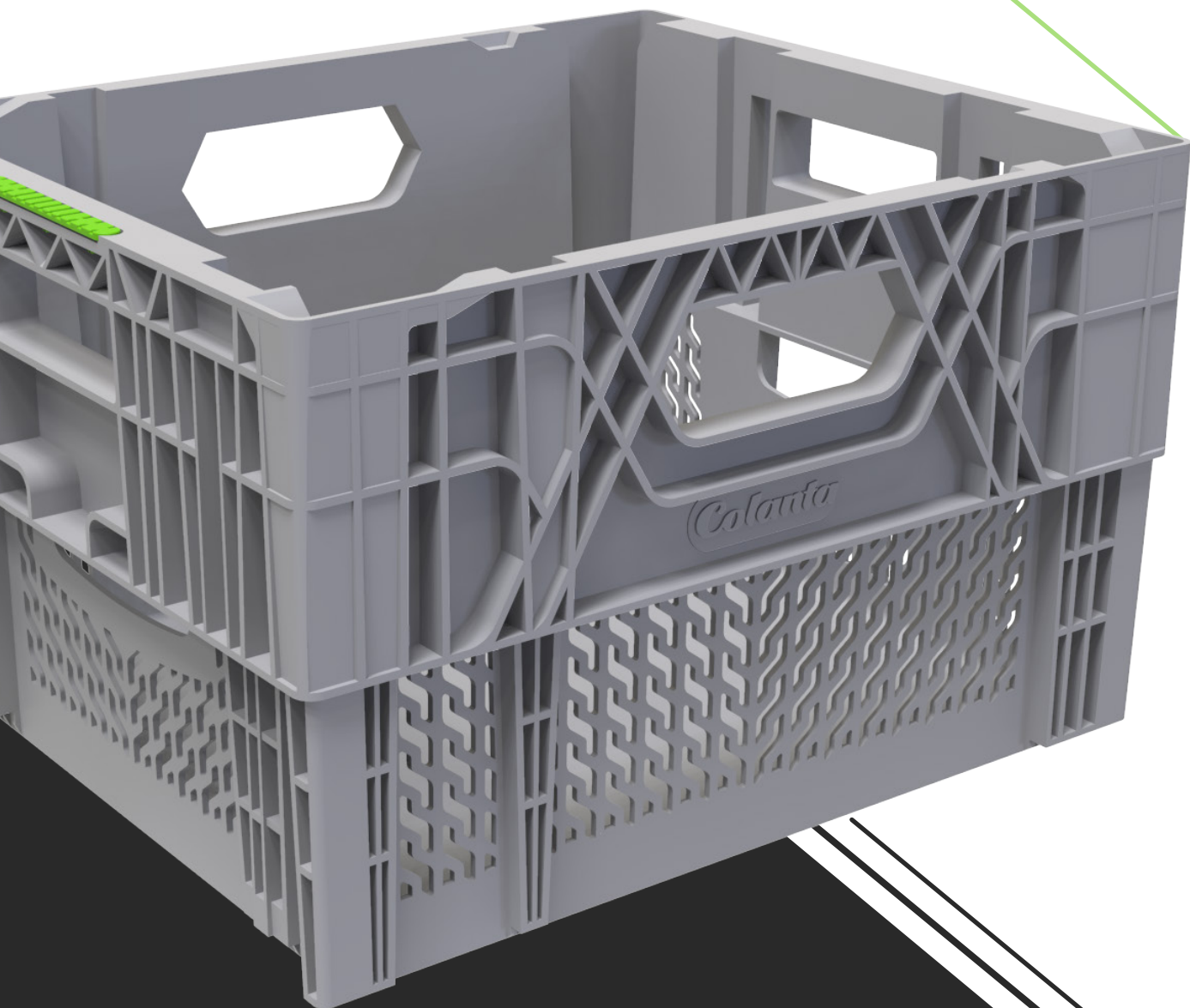


Canasta **Bengala**

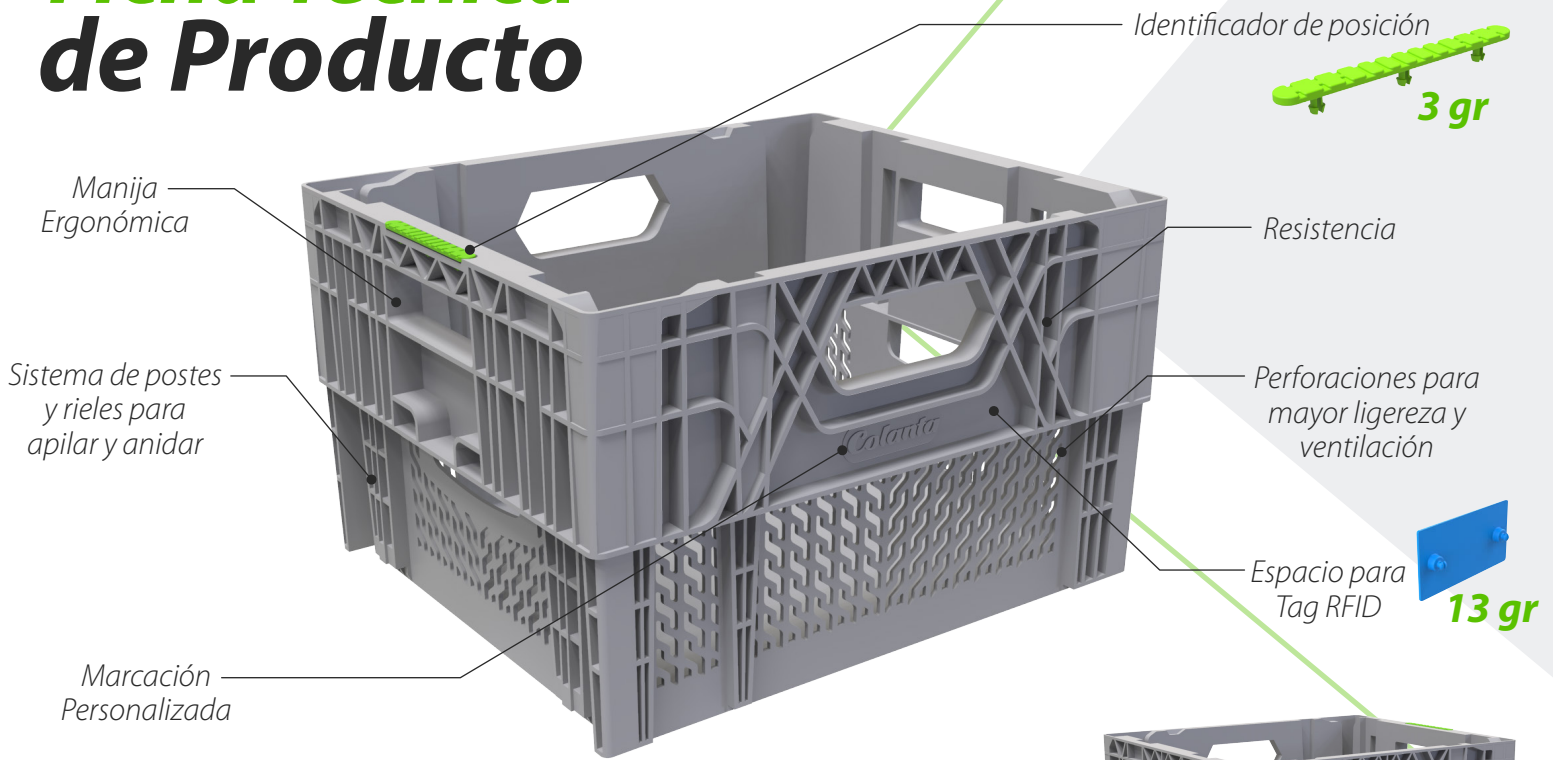


Encuéntranos en:



www.mercico.com

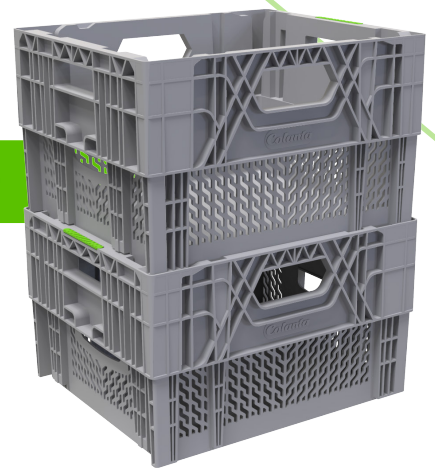
Ficha Técnica de Producto



3 gr

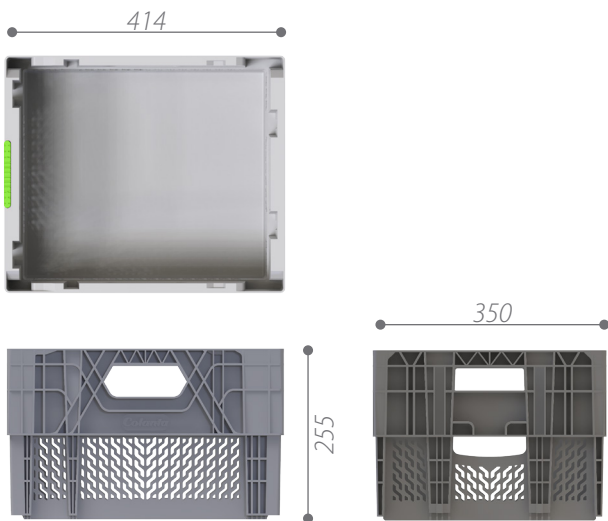
13 gr

Diseño Apilable

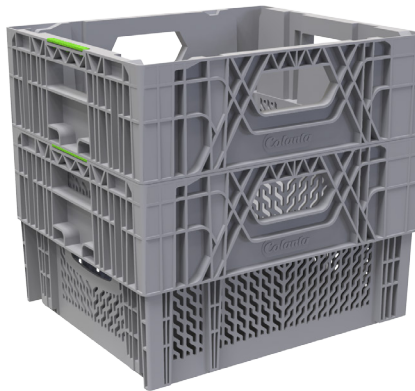


Dimensiones

Unidad: mm



Diseño Anidable



49% Ingresa una canasta dentro de otra

Material de Fabricación

| | |
|------------------------------------|----------------|
| Peso canasta sin accesorios | 1.800 ± 50 gr |
| Resistencia a temperatura | -40°C a 80°C |
| Capacidad | 26 Lts / 23 Kg |
| Resistencia en arrume | 170 Kg |

PEAD
Polietileno de alta densidad

PP
Polipropileno

Ficha Técnica de Producto

**Arrume Máximo
con producto**

Leche UHT



Leche Pasteurizada



63
**Canastas
Apiladas**



Vida Útil

3-5 años

*Depende de la manipulación
que se le de al producto*

Garantía

1 año